

令和元年度

事業報告書

一般社団法人境町保育協会

令和元年度一般社団法人境町保育協会事業報告

1. 事業の概要

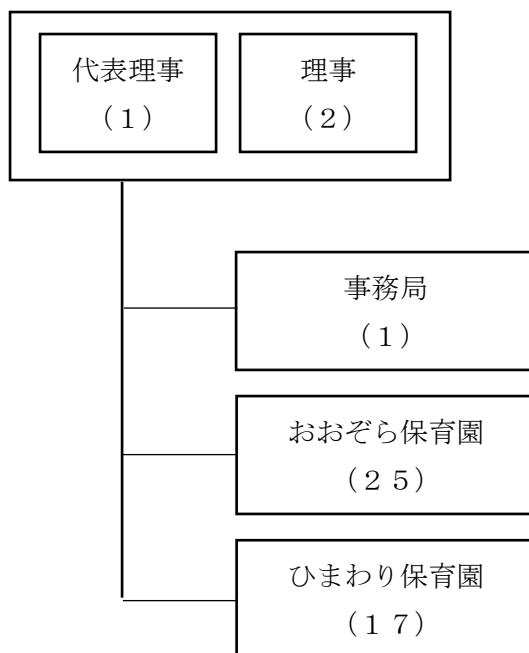
当法人は、保育園の運営及び各子育て支援事業に取り組んでいます。社員である境町の子育て支援全般を支える機関となり、境町子ども・子育て支援計画の実現に向けて、住民が安心して子育て出来る環境づくりを推し進めました。

おおぞら保育園及びひまわり保育園の運営事業、一時預かり事業（おおぞら保育園）、地域子育て支援拠点事業（おおぞら保育園）を実施しました。地域子育て支援拠点事業については、育児休業代替職員の確保ができなかったため、令和元年10月より事業を休止しました。

本年度の主な事業の実績は次のとおりです。

	平成30年度	令和元年度	前年度比
おおぞら保育園 園児数	106	97	△9
ひまわり保育園 園児数	58	60	2
地域子育て支援 利用親子組数	1,140	617	△523
一時預かり 利用児童数	674	859	185

2. 組織及び体制



() 内は、職員数 (町からの派遣職員を含む)。

理事 (令和2年3月31日現在)

区分	氏名	職業又は所属
代表理事	橋本 正裕	境町長
理事	倉持 功	境町議会議長
理事	仲村 敏明	境町社会福祉協議会会長

3. 社員総会

令和2年3月31日 令和元年度社員総会 (書面決議)

4. 事業の報告

保育のガイドラインに基づき認可保育所の保育の質の維持・向上を行いました。また、職員研修に力を入れ、職員のモチベーションに応え、働きやすい保育所運営を行いました。保育士の正職員1名・準職員1名、調理員の準職員2名を採用し、保育体制強化事業、乳児等保育事業及び障害児保育事業の補助事業に取り組むことができました。

(1) 保育所事業

	0歳	1歳	2歳	3歳	4歳	5歳	合計
おおぞら保育園 園児数	5	12	18	21	19	22	97
ひまわり保育園 園児数	3	9	12	13	9	14	60

※令和2年3月31日現在

(2) 地域子育て支援拠点事業（実施日数：118日）

利用親子組数	617	利用親子組数/日	5.2
--------	-----	----------	-----

基本事業	実施内容
子育て親子の交流の場の提供と交流の促進	<ul style="list-style-type: none"> ・自由開放 週5日実施 ・誕生会、交流ビクス
子育て等に関する相談、援助の実施	<ul style="list-style-type: none"> ・自由開放日における育児相談及び助言
地域の子育て関連情報の提供	<ul style="list-style-type: none"> ・保健センターの育児広場における子育て支援及び子育て情報の提供 ・子育て支援室における各種情報の提供
子育て及び子育て支援に関する講習等の実施（月1回以上）	<ul style="list-style-type: none"> ・季節に応じたイベント開催 ・親子ビクス ・木村先生によるお話し会

(3) 一時預かり事業（実施日数：223日）

利用児童数	859	利用児童数/日	4
-------	-----	---------	---