

平成31年度

# 事業計画書

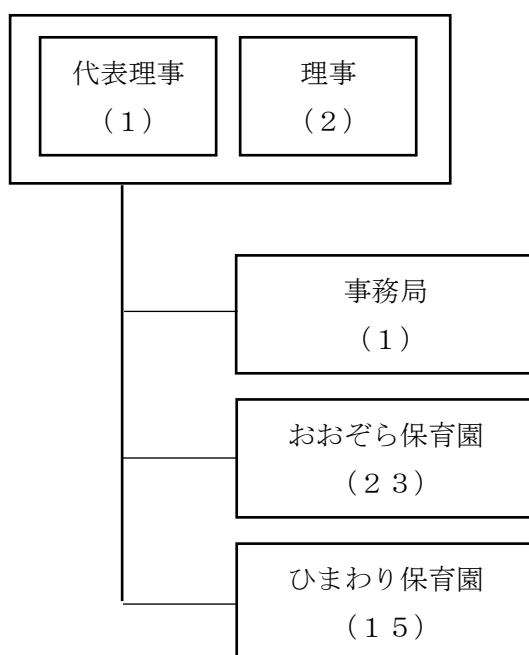
一般社団法人境町保育協会

## 1. 事業の概要

おおぞら保育園及びひまわり保育園の運営事業、一時預かり事業（おおぞら保育園）、地域子育て支援拠点事業（おおぞら保育園）を実施する。

当法人は、保育園の運営及び各子育て支援事業に取り組んでいる。構成社員である境町の子育て支援全般を支える機関となり、境町子ども・子育て支援計画の実現に向けて、住民が安心して子育て出来る環境づくりを推し進めます。

## 2. 組織及び体制



( ) 内は、職員数 (町からの派遣職員を含む)。

理事 (平成31年3月22日現在)

区分	氏名	職業又は所属
代表理事	橋本 正裕	境町長
理事	倉持 功	境町議会議長
理事	仲村 敏明	境町社会福祉協議会会長

### 3. 事業計画

おおぞら保育園及びひまわり保育園について、保育指針に基づき保育の質の維持・向上を図っていきます。

職員研修に力を入れ、職員のモチベーションに応え、働きやすい保育所の運営を目指します。

本年度より実施される保育料無償化や増加が見込まれる特徴のある児童への支援など、保育士は益々必要な状況であり、積極的な保育士確保に努めると共に子育て支援員、保育補助や用務員の補助制度を活用していきます。

ホームページの立ち上げによる情報公開、10月より実施する給食費の徴収方法や登園管理システムの導入等を検討し、保護者及び保育士の負担軽減を図っていきます。

#### (1) 保育所事業

認可保育所である、おおぞら保育園及びひまわり保育園の運営を行っていきます。本年度も、建物・構築物・備品等は町から無償貸与等を受け、公私連携の認可保育所として、事業を実施していきます。

○保育所種類：認可保育所（児童福祉法に基づいた児童福祉施設）

○園名：おおぞら保育園、ひまわり保育園

○保育理念：

- ・リズム運動やいろいろな運動を通して身体の各機能の発達を促し丈夫な体作りをする。
- ・いろいろな自然に触れて遊ぶ中で情緒の安定を図ると共に、豊かな心を育てる。
- ・基本的な習慣を身につけ明るくのびのびとした生活をする。

○保育時間：

平日・土曜日 7時30分～18時30分

※土曜日は、おおぞら保育園で、ひまわり保育園との合同保育。

（保育標準時間）7時30分～18時30分

（保育短時間）8時30分～16時30分

休園日：日曜日・祝日・年末年始（12月29日～1月3日）

○延長保育料：200円／日

(2) 地域子育て支援拠点事業

おおぞら保育園において、家庭や地域における子育て機能の低下や、子育て中の親の孤独感や負担感の増大等に対応するため、地域の子育て中の親子の交流促進や育児相談等を実施していきます。

- 実施園名：おおぞら保育園
- 利用時間：平日 9時00分～12時00分、14時00分～16時00分
- 利用料金：無料
- 実施内容：育児相談、情報提供、交流事項、自由開放

(3) 一時預かり事業

おおぞら保育園において、家庭において一時的に保育を受けることが困難になった乳幼児について、必要な保護を実施していきます。

子育て支援員を活用し、利用定員を増加できるどうか検討していきます。

- 実施園名：おおぞら保育園
- 利用時間：平日 8時30分～16時30分
- 利用料金：一日：1,600円 半日：800円  
給食：250円（内おやつ代50円）
- 利用定員：6名

施設基本情報・規模

(1) おおぞら保育園

所在地	〒306-0404 茨城県猿島郡境町大字長井戸 1688 番地 1					
連絡先	TEL 0280-87-0319 FAX 0280-87-8713					
開設日	平成30年4月1日					
認可定員	148名					
利用定員	5歳児	30名	4歳児	30名	3歳児	30名
	2歳児	24名	1歳児	18名	0歳児	16名
職員の状況	園長	1名		主任保育士	1名	
	保育士	15名		保育補助	4名	
	栄養士	—		調理員	2名	
	用務員	—		事務員	1名	
敷地	敷地全体	5,824 m <sup>2</sup>				
	園庭	1,300 m <sup>2</sup>				
園舎	建築	平成15年築				
	構造	鉄骨造1階建				
	延べ面積	1,258.12 m <sup>2</sup>				
設備	乳児室 ほふく室	1室	124.8 m <sup>2</sup>	ひよこ組(0歳児クラス)		
				あひる組(1歳児クラス)		
	保育室	1室	60.0 m <sup>2</sup>	こあら組(2歳児クラス)		
		1室	60.0 m <sup>2</sup>	こぐま組(3歳児クラス)		
		1室	60.0 m <sup>2</sup>	ぱんだ組(4歳児クラス)		
		1室	60.0 m <sup>2</sup>	きりん組(5歳児クラス)		
	遊戯室	1室	289.9 m <sup>2</sup>			
	調理室	1室	40.5 m <sup>2</sup>			
その他	562.92 m <sup>2</sup>					
所有者	建物：境町(無償貸与) 土地：境町(無償貸与)					
町の関係部署	境町福祉部子ども未来課 TEL 0280-81-1301 FAX 0280-87-5933					

## (2) ひまわり保育園

所在地	〒306-0431 茨城県猿島郡境町大字西泉田1328番地5					
連絡先	TEL 0280-87-1471 FAX 0280-87-1492					
認可定員	88名					
利用定員	5歳児	17名	4歳児	17名	3歳児	17名
	2歳児	15名	1歳児	12名	0歳児	10名
職員の状況	園長	1名		主任保育士	1名	
	保育士	10名		保育補助	2名	
	栄養士	2名		調理員	—	
	用務員	—		事務員	—	
敷地	敷地全体	3,460 m <sup>2</sup>				
	園庭	2,328 m <sup>2</sup>				
園舎	建築	平成11年築				
	構造	鉄骨造平屋建				
	延べ面積	674.7 m <sup>2</sup>				
設備	乳児室 ほふく室	1室	101.4 m <sup>2</sup>	うさぎ組(0・1歳児クラス)		
	保育室	1室	35.0 m <sup>2</sup>	りす組(2歳児クラス)		
		1室	35.0 m <sup>2</sup>	ちゅうりっぷ組(3歳児クラス)		
		1室	35.0 m <sup>2</sup>	たんぽぽ組(4歳児クラス)		
		1室	35.0 m <sup>2</sup>	ひまわり組(5歳児クラス)		
	遊戯室	1室	121.0 m <sup>2</sup>			
	調理室	1室	28.9 m <sup>2</sup>			
その他	282.62 m <sup>2</sup>					
所有者	建物：境町(無償貸与) 土地：境町(無償貸与)、福島錠(賃貸)					
町の関係部署	境町福祉部子ども未来課 TEL 0280-81-1301 FAX 0280-87-5933					