

平成30年度

事業報告書

一般社団法人境町保育協会

## 平成30年度一般社団法人境町保育協会事業報告

### 1. 事業の概要

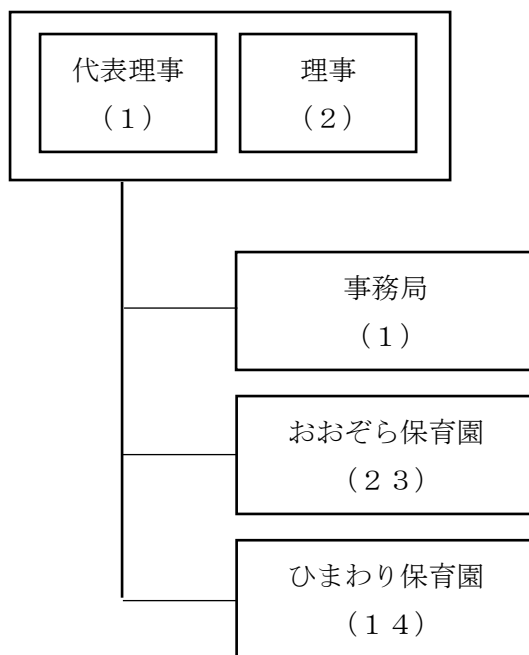
当法人は、保育園の運営及び各子育て支援事業に取り組んでいます。社員である境町の子育て支援全般を支える機関となり、境町子ども・子育て支援計画の実現に向けて、住民が安心して子育て出来る環境づくりを推し進めました。

おおぞら保育園及びひまわり保育園の運営事業、一時預かり事業（おおぞら保育園）、地域子育て支援拠点事業（おおぞら保育園）を実施しました。

本年度の主な事業の実績は次のとおりです。

	平成29年度	平成30年度	前年度比
おおぞら保育園 園児数	0	106	—
ひまわり保育園 園児数	0	58	—
地域子育て支援 利用親子組数	0	1,140	—
一時預かり 利用児童数	0	674	—

## 2. 組織及び体制



( ) 内は、職員数 (町からの派遣職員を含む)。

### 理事 (平成31年3月31日現在)

区分	氏名	職業又は所属
代表理事	橋本 正裕	境町長
理事	倉持 功	境町議会議長
理事	仲村 敏明	境町社会福祉協議会会長

## 3. 社員総会

開催なし

#### 4. 事業の報告

保育のガイドラインに基づき認可保育所の保育の質の維持・向上を行ってまいりました。また、職員研修に力を入れ、職員のモチベーションに応え、働きやすい保育所運営を行いました。保育士の正職員1名・準職員2名を採用し、おおぞら保育園では、1歳児の受け入れ人数の増加、ひまわり保育園では、主任保育士の専任化に対応できました。

##### (1) 保育所事業

	0歳	1歳	2歳	3歳	4歳	5歳	合計
おおぞら保育園 園児数	5	15	18	18	22	28	106
ひまわり保育園 園児数	3	11	11	8	14	11	58

※平成31年3月31日現在

##### (2) 地域子育て支援拠点事業（実施日数：236日）

利用親子組数	1,140	利用親子組数/日	5
--------	-------	----------	---

基本事業	実施内容
子育て親子の交流の場の提供と交流の促進	<ul style="list-style-type: none"> <li>・自由開放 週5日実施</li> <li>・誕生会、交流ビクス</li> </ul>
子育て等に関する相談、援助の実施	<ul style="list-style-type: none"> <li>・自由開放日における育児相談及び助言</li> </ul>
地域の子育て関連情報の提供	<ul style="list-style-type: none"> <li>・保健センターの育児広場における子育て支援及び子育て情報の提供</li> <li>・子育て支援室における各種情報の提供</li> </ul>
子育て及び子育て支援に関する講習等の実施 (月1回以上)	<ul style="list-style-type: none"> <li>・季節に応じたイベント開催</li> <li>・親子ビクス</li> <li>・木村先生によるお話し会</li> </ul>

##### (3) 一時預かり事業（実施日数：236日）

利用児童数	674	利用児童数/日	3
-------	-----	---------	---